

# CORONAVIRUS COVID-19

## 10 comportamenti da seguire

1



Lavati le mani con il gel alcolico o con acqua e sapone il più spesso possibile. Non toccarti occhi, naso e bocca con le mani. Anche se le tue mani ti sembrano pulite lavale con il gel alcolico (30 secondi) o acqua e sapone (60 secondi) il più spesso possibile.

2



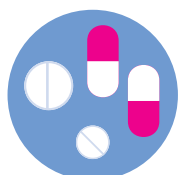
Pulisci le superfici con disinfettanti a base di cloro o alcool. Garantisci un'adeguata e regolare areazione degli ambienti.

3



Ogni volta che tossisci o starnutisci copri il naso e la bocca con un fazzoletto o con l'incavo del gomito.

4



Non prendere farmaci antivirali nè antibiotici, a meno che non siano prescritti dal medico.

5



Evita il contatto ravvicinato con persone che soffrono di infezioni respiratorie acute, mantenendo possibilmente la distanza di almeno un metro e riduci per quanto possibile le visite a parenti e conoscenti ricoverati.

6



Usa la mascherina solo se sospetti di essere malato o assisti persone malate.

7



Se hai febbre, raffreddore o tosse **non recarti al Pronto Soccorso, in ospedale o in strutture ambulatoriali**, contatta il tuo medico.

8



Se hai avuto contatti stretti con casi confermati di Covid-19 o sei tornato da meno di 14 giorni dalle aree interessate all'epidemia o da zone sottoposte a quarantena, devi contattare i seguenti numeri telefonici messi a disposizione dalle Aziende sanitarie:

**055 54 54 777 > Asl Toscana Centro**

**050 95 44 44 > Asl Toscana Nord Ovest**

**800 57 95 79 > Asl Toscana Sud Est**

9



Rimanda le prestazioni ambulatoriali e ricoveri programmati, soprattutto in caso di presenza di sintomatologia febbrile e/o respiratoria, in accordo con il tuo medico di riferimento, per riprogrammarle successivamente.

10



Gli animali da compagnia non diffondono il nuovo Coronavirus. Dopo il contatto con gli animali è sempre buona norma effettuare il lavaggio delle mani.

[www.regione.toscana.it/coronavirus](http://www.regione.toscana.it/coronavirus)



Regione Toscana



GRC  
Centro Regionale  
Gestione Rischio Clinico  
e Sicurezza del Paziente



ARS TOSCANA  
agenzia regionale di sanità